



GFC

TABLA DE CONTENIDOS

Descarga MetaTrader 4	3
Primera sesión en MetaTrader 4	7
Inicia sesión para MetaTrader 4	7
Cambiar el idioma	8
Cambiar su contraseña	9
Se le olvidó su contraseña	9
El comercio con MetaTrader 4	10
La elección de los instrumentos comerciales	10
Ventana de vigilancia del mercado (instrumentos ventana)	10
Adición de instrumentos / Extracción	11
Posiciones de apertura / cierre	13
Abrir una nueva posición	13
Cerrar una posición existente	15
Órdenes Pendientes (entrada de parada de carrera / entrada de pedidos)	17
Utilizando Gráficas MT4	19
Cómo abrir un gráfico en MT4?	19
Cambiar el símbolo en un gráfico	20

1

DESCARGA MetaTrader 4

Paso 1 } descargue MetaTrader 4 haciendo clic en este enlace.

<https://download.mql5.com/cdn/web/6860/mt4/gfc4setup.exe>

Paso 2 } Ejecute el archivo gfc4_setup.exe la misma manera de iniciar cualquier programa de Windows.

Paso 3 } Desplácese por la lista para seleccionar el idioma de instalación. A continuación, pulse el botón siguiente.

1. **2.** **3.** **4.** **5.** **6.**

Desmarcar

Si usted recibe esta pantalla cerrarla!

Open an Account

Address	Company	Ping
GFC-Live 2	Global Financial Contracts Ltd.	137/21 ms
add new broker like 'BrokerName' or address mt.company.com:443		

Select account type

To start working, you need a valid trade account. If you don't have it, you can create a demo or real account by selecting the corresponding option below and pressing 'Next':

- Existing trade acc.
 - Login: []
 - Password: [] Save password
 - Server: GFC-Live 2
- New demo account
- New real account

*Login A MetaTrader 4

Para iniciar su plataforma MetaTrader 4, simplemente haga clic en el icono de GFC MetaTrader que aparece en el escritorio.



PRIMERA ENTRADA PARA MetaTrader 4

Si es su primera vez en MetaTrader 4 se le pedirá que introduzca su nombre de usuario y contraseña. Usted recibió su nombre de usuario y contraseña por correo electrónico después de completar el proceso de registro.

A screenshot of the 'GFC MetaTrader 4' login dialog box. The window title is 'GFC MetaTrader 4' with a question mark icon and a red close button. The dialog contains a yellow padlock and keys icon on the left. The text reads 'Authorization allows to get access to the trade account'. There are three input fields: 'Login:' with the value '50100373', 'Password:' with six black dots, and 'Server:' with the value 'GFC-Live 2'. Below these is a checked checkbox labeled 'Save account information'. At the bottom are 'Login' and 'Cancel' buttons.

GFC MetaTrader 4

Authorization allows to get access to the trade account

Login: 50100373

Password: ●●●●●●

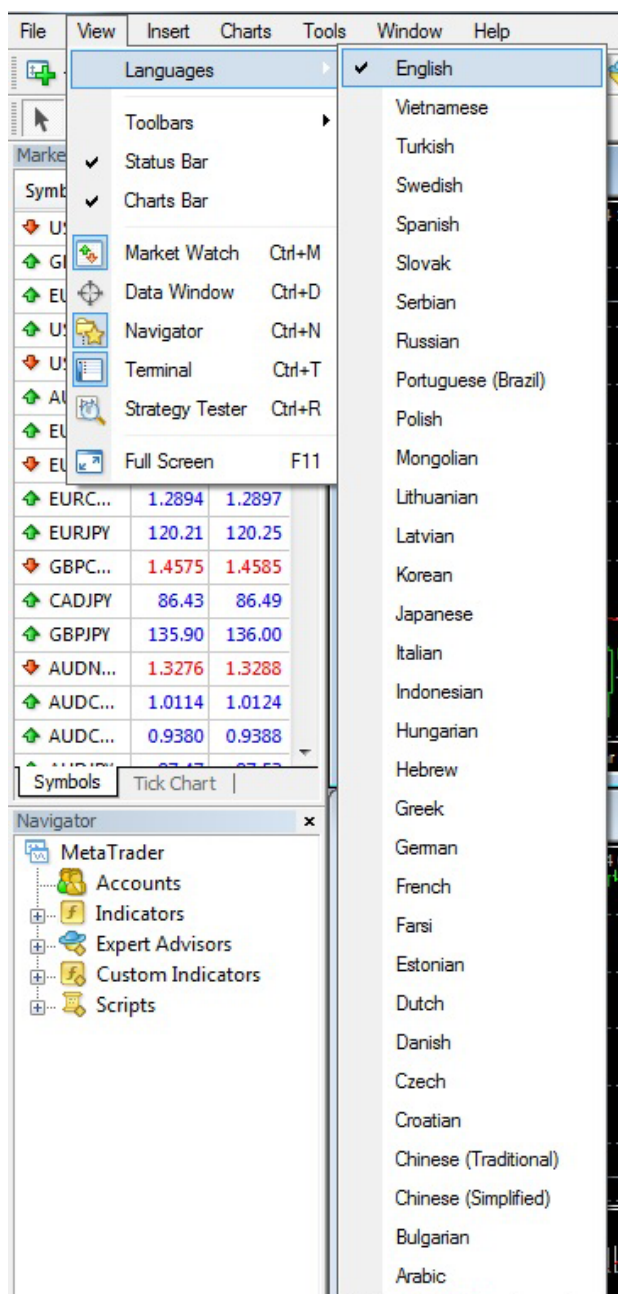
Server: GFC-Live 2

Save account information

Login Cancel

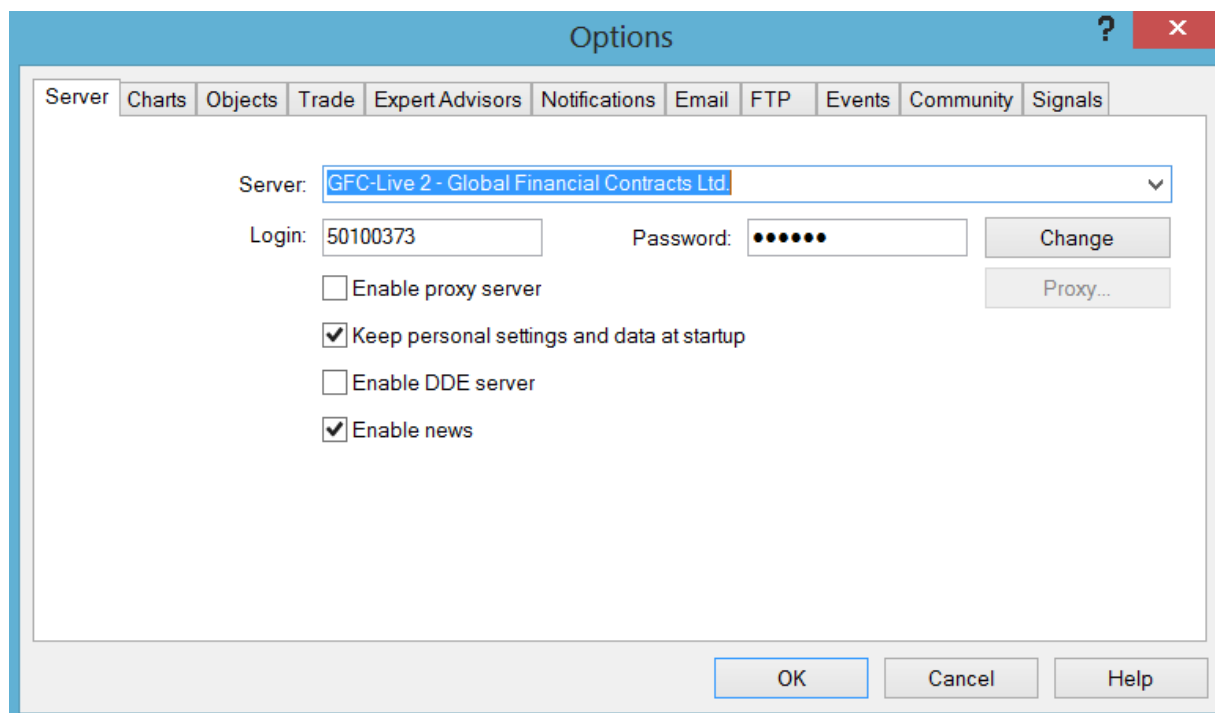
*CAMBIO DEL IDIOMA

Si desea cambiar el idioma de funcionamiento, simplemente haga clic en la pestaña Vista menú y seleccione la opción de idioma. Después de elegir su idioma preferido, reinicie la plataforma MetaTrader.

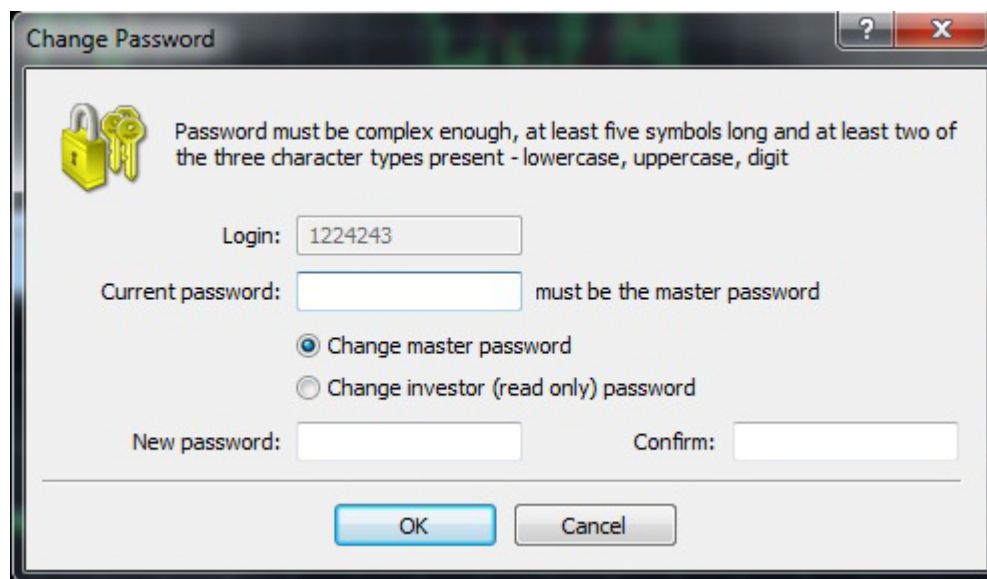


*Cambio de la contraseña

Con el fin de mantener un alto nivel de seguridad, es importante cambiar la contraseña de vez en cuando. Para cambiar su contraseña, haga clic en el menú Herramientas y seleccione Opciones. Después de hacer clic sobre el Cambio botón, una nueva ventana se abrirá. En esta ventana puede cambiar su contraseña.



Después de hacer clic sobre el cambio va a poder cambiar su contraseña:



***He olvidado la contraseña**

Si ha olvidado su contraseña, por favor póngase en contacto con su administrador de cuentas o soporte por email (contacto@gfmercado.com), o por teléfono 210-595-3390.

Comercio con MetaTrader 4

* ELEGIR INSTRUMENTOS COMERCIALES

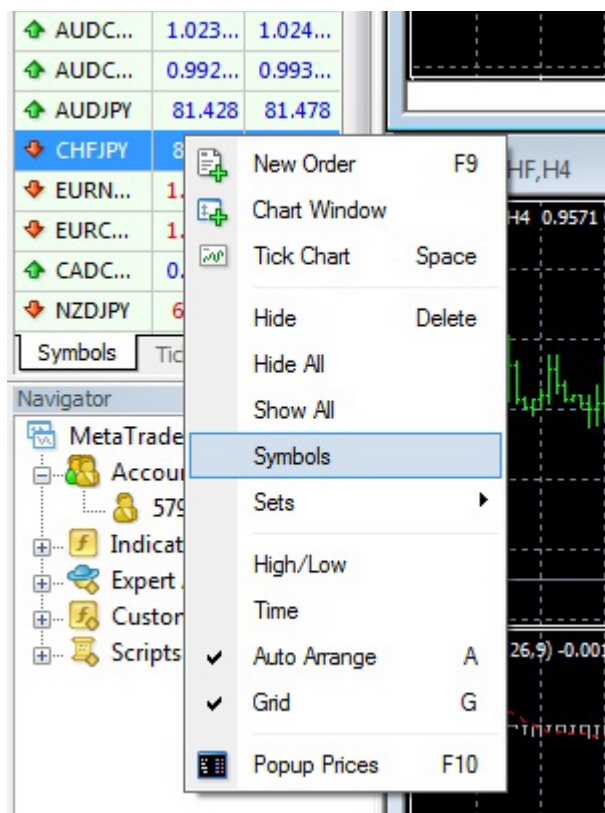
Ventana de vigilancia del mercado (Instrumentos ventana)

La ventana de Observación del mercado es donde se pueden ver sus instrumentos elejidos y sus cotizaciones.

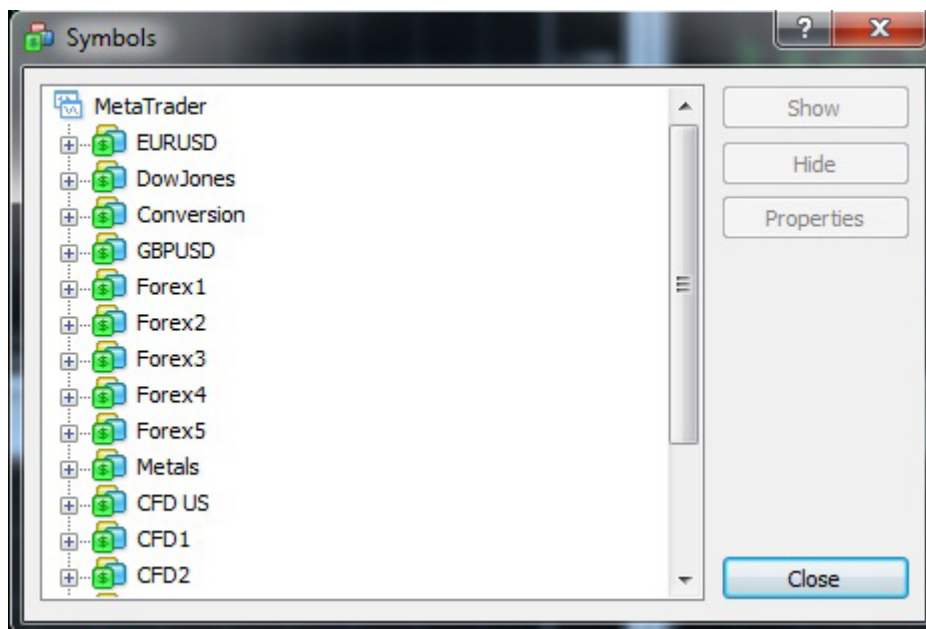


Adición / Instrumentos Extracción

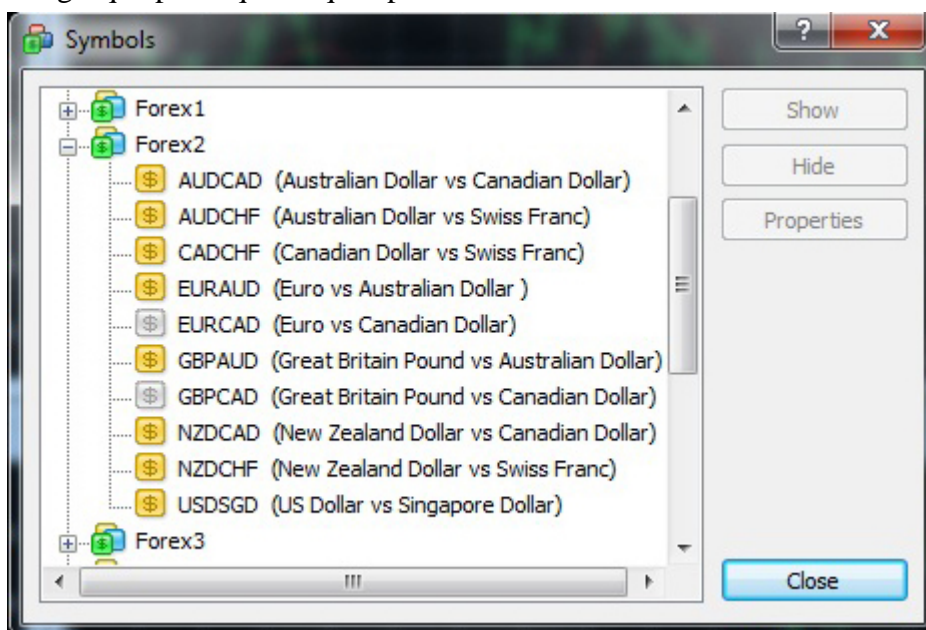
Para añadir o quitar instrumentos desde la ventana de Market Watch, simplemente haga clic con el botón derecho en cualquier lugar de la ventana y elija la opción Símbolo.



Se abrirá una ventana con los grupos de instrumentos que se pueden elegir.
Desde esta ventana puede agregar o eliminar los instrumentos de Market Watch.



Por ejemplo: en el grupo 2 de la divisa, Usted encontrará los principales pares de divisas - se puede elegir qué pares quiere que aparezca en la ventana de Market Watch.



Los pares marcados amarillos son los que son visibles en la ventana de Market Watch. Para quitar un par sólo tiene que elegir y haga clic en el botón Ocultar.

Los pares marcados grises son los que no son visibles en la ventana de Market Watch. Para agregar un par, elija la pareja que desea agregar y haga clic en el botón Mostrar.

* Apertura / cierre de posiciones

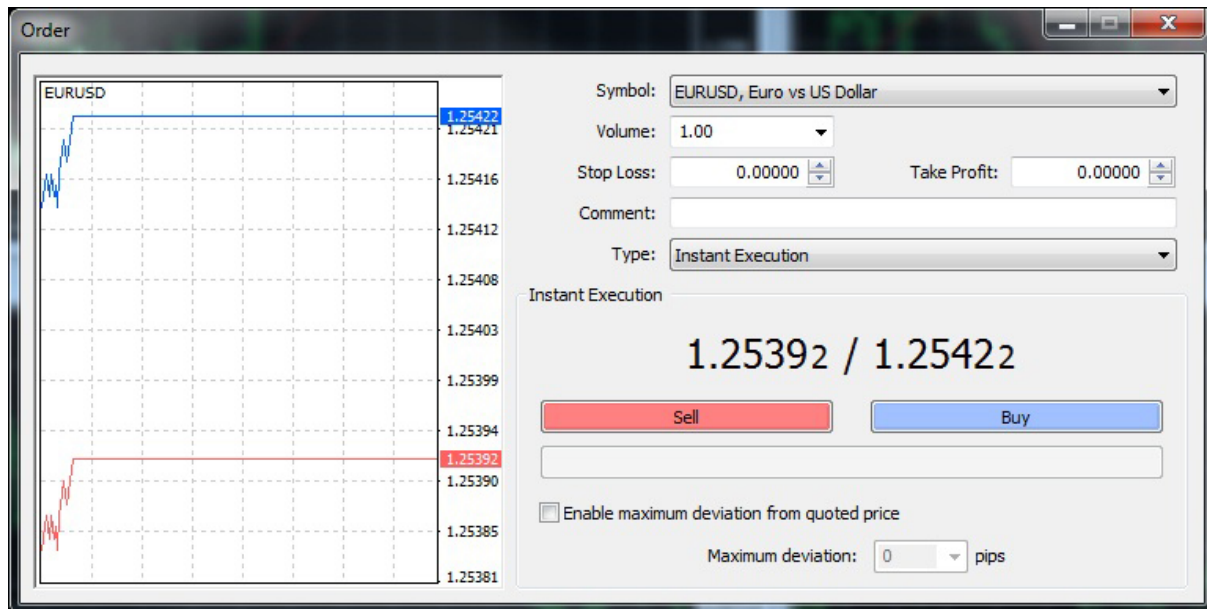
Abrir una nueva posición

Para abrir una nueva posición, simplemente haga doble clic en el Instrumento que desea negociar y se abrirá una nueva Ventana Orden. Si usted no puede ver la ventana de Market Watch, simplemente actívelo y vaya a la pestaña Ver y haciendo clic en Market Watch.



Symbol	Bid	Ask
USDCHF	0.95713	0.95743
GBPUSD	1.57838	1.57868
EURUSD	1.25439	1.25469
USDJPY	78.527	78.557
USDCAD	0.98741	0.98781
AUDUSD	1.03701	1.03741
EURGBP	0.79456	0.79496
EURAUD	1.20910	1.21000
EURCHF	1.20075	1.20115
EURJPY	98.514	98.554
GBPCHF	1.51070	1.51150
CADJPY	79.497	79.557
GBPJPY	123.945	124.015
AUDNZD	1.28601	1.28801
AUDCAD	1.02387	1.02487
AUDCHF	0.99240	0.99340
CHFJPY	82.016	82.076
EURNZD	1.55569	1.55769
CADCHF	0.96880	0.96980
NZDJPY	63.262	63.332
NZDUSD	0.80570	0.80610
GBPAUD	1.52146	1.52236

Después de hacer doble clic en el instrumento que desea negociar, una ventana se abrirá Orden:



En la ventana de **la Orden** Usted tiene los siguientes campos:

Símbolo: Aquí se puede elegir el instrumento de comercio que desea operar.

Volumen: Elija cuántos lotes que desea comprar en el instrumento específico.

Cada instrumento tiene un Lote de predeterminado tamaño, en el ejemplo anterior, el **par EUR / USD** es el instrumento elegido que tiene por default tamaño de 100,000 y el volumen elegido es 0,01 lote (que es igual a 1,000).

Stop-Loss (opcional): Elija un precio de stop-loss en el que desea salir de su comercio.

¿Qué es stop loss?

Órdenes stop-loss se utilizan para limitar las pérdidas del comerciante si el mercado se mueve en contra de su posición.

Take Profit (opcional): Elija un precio toma de ganancias en la que desea salir de su comercio.

¿Qué es take profit?

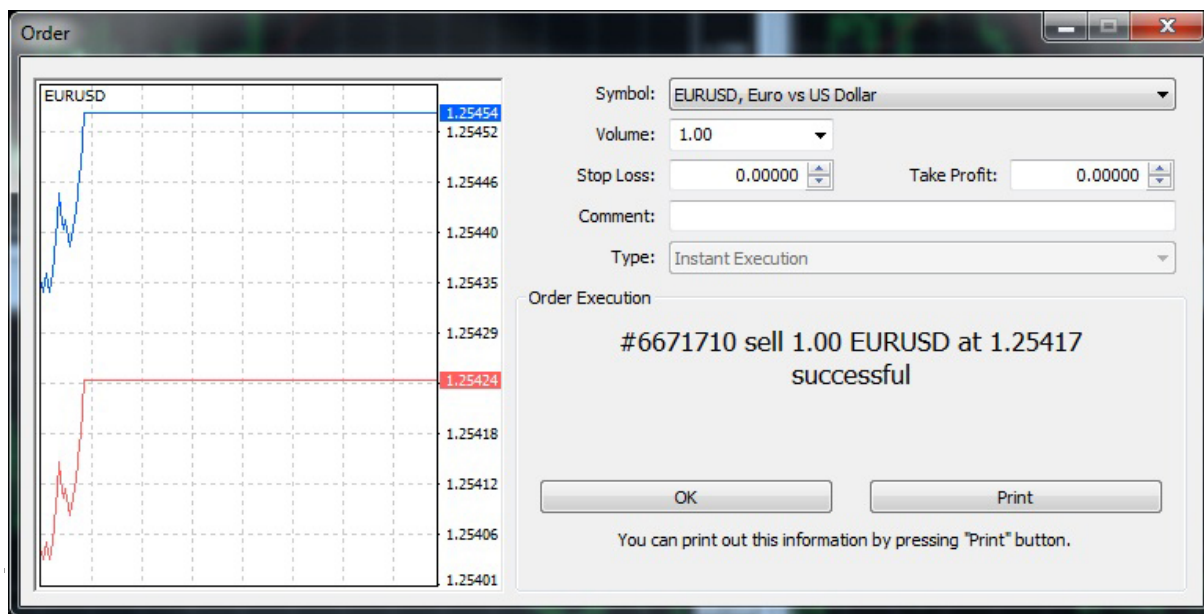
Por el contrario, toma de ganancia se utilizan para realizar la ganancias del cliente si el mercado se mueve favorablemente.

Comentarios (opcional): Escribe un comentario para una operación específica:

Tipo: Hay dos tipos de operaciones:

1. Ejecución instantánea - abre una posición al instante
2. Orden Pendiente - se abre una posición futura en un precio que desee (ver sección órdenes pendientes)

Para activar la orden, después de llenar el orden de acuerdo a los campos anteriores, simplemente haga clic en la compra / venta.



La posición aparece ahora en la pestaña de **Operaciones** en la parte baja de la pantalla.

Cerrar una posición existente

Con el fin de cerrar una posición, haga doble clic en la posición que aparece en la pestaña de Operaciones.

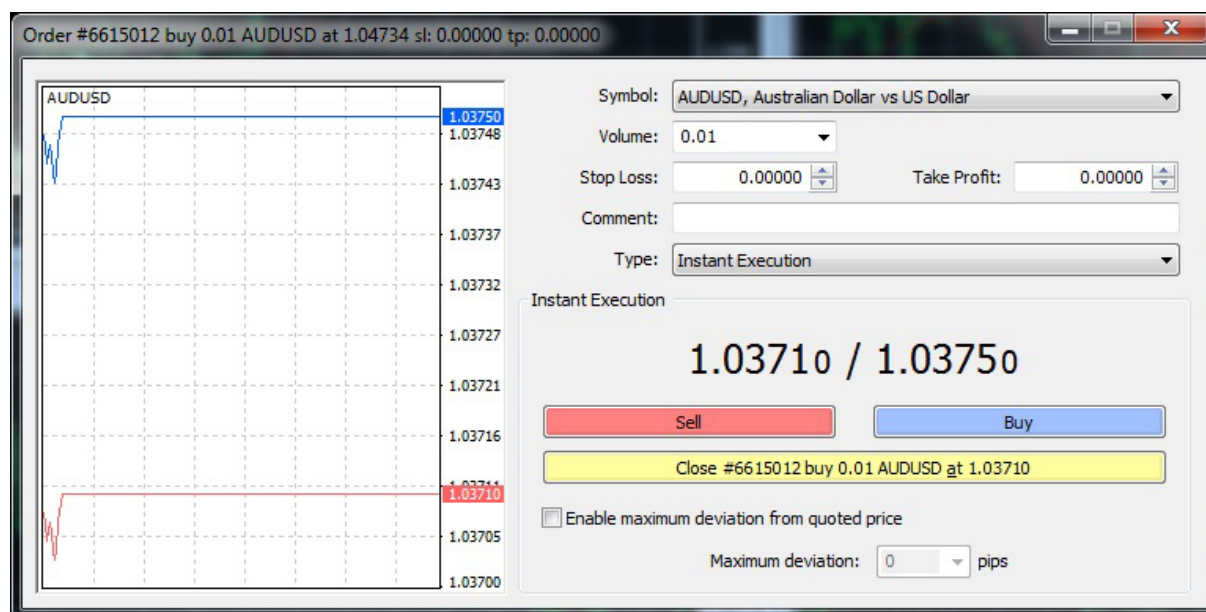
Order /	Time	Type	Size	Symbol
6614995	2012.08.23 12:00	buy	0.01	eurusd
6615012	2012.08.23 12:00	buy	0.01	audusd
6615019	2012.08.23 12:00	sell	0.01	gbpusd
6615022	2012.08.23 12:00	sell	0.01	usdjpy

Terminal Trade | Account History | Alerts | Mailbox | Experts | Journal |

Navigator page

Esto abrirá la posición que desea cerrar.

El comerciante establece la cantidad máxima (en términos de pips) que él o ella está dispuesto a perder en un determinado comercio. Cuando se alcanza ese precio determinado, la posición se cierra automáticamente.



Haga clic en el **botón Cerrar Orden (en amarillo)** que aparece debajo de un **Vender /Comprar** botones.

Cierre parcial de una Posición

Al cerrar una posición existente, Usted tiene la opción de cerrar parte de la posición y no toda. **Por ejemplo:** si Usted compró 1 lote de EUR / USD y quería vender 0,7 lotes (manteniendo 0,3 montón abierto), sólo tiene que elegir la cantidad que desea vender (0,7 lotes) en el campo de volumen y luego haga clic en Cerrar.

*MODIFICAR una posición existente

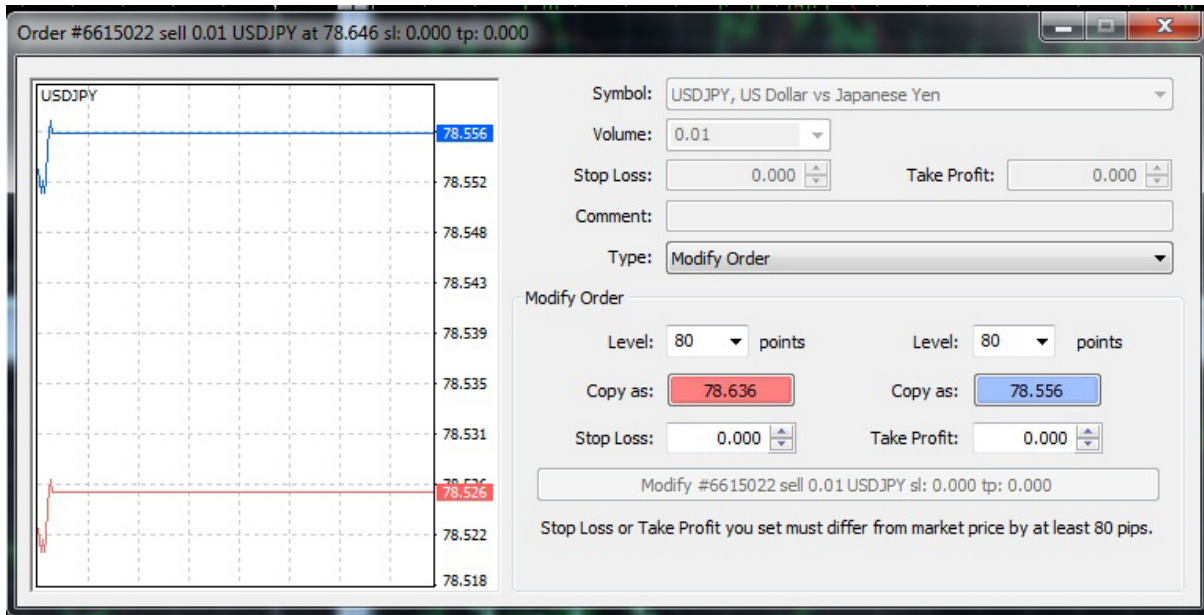
Para modificar una posición existente, haga doble clic en la posición en la pestaña de Comercio.

Order /	Time	Type	Size	Symbol
6614995	2012.08.23 12:00	buy	0.01	eurusd
6615012	2012.08.23 12:00	buy	0.01	audusd
6615019	2012.08.23 12:00	sell	0.01	gbpusd
6615022	2012.08.23 12:00	sell	0.01	usdjpy

Terminal Trade Account History Alerts Mailbox Experts Journal

Navigator page

Después de hacer doble clic en la posición de Operaciones, haga clic en la lista desplegada "Tipo" y seleccione **Modificar Orden**.



Modifique su orden y haga clic en Modificar.

*Órdenes pendientes (ENTRADA órdenes stop / entrada de límite)

Pedidos pendientes, también conocidas como stop de entrada y limitar de entrada, son órdenes que se activan cuando el mercado alcanza un precio de mercado deseado.

Hay 4 tipos diferentes de órdenes pendientes (órdenes de entrada):

} **Entrada Límite Comprar**

Una orden para abrir una posición de compra a un precio más bajo que el precio del mercado al momento.

} **Entrada Límite Venta**

Una orden para abrir una posición de venta a un precio superior al precio del mercado al momento.

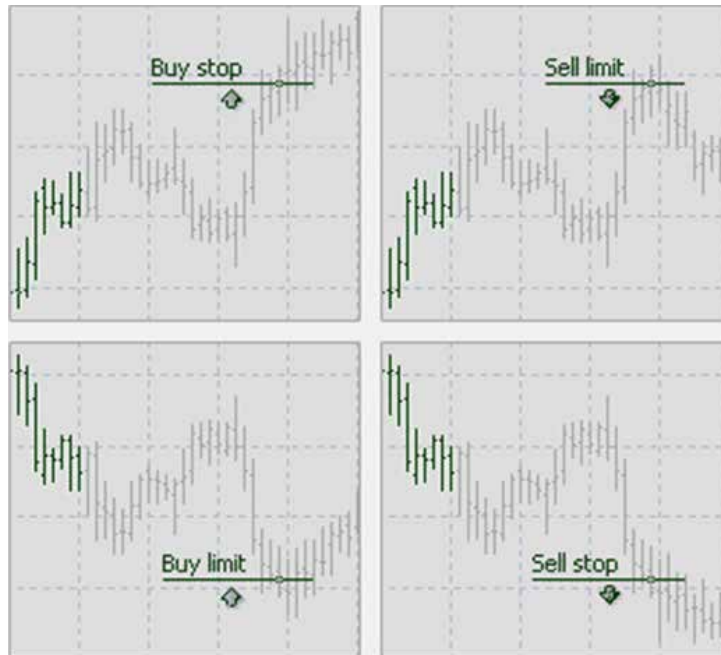
} **Entrada Stop Compra**

Una orden para abrir una posición de compra a un precio mayor que el precio del mercado al momento.

} **Entrada Stop Venta**

Una orden para abrir una posición de venta a un precio más bajo que el precio del mercado al momento.

Esta ilustración explica cómo utilizar las órdenes de entrada anteriores:



Con el fin de colocar una **orden pendiente**, abra la **ventana Orden** haciendo doble clic en el instrumento que desea al comercio de la ventana Mercados Watch.

A continuación, seleccione el elemento de orden pendiente de la lista desplegable relacionado con el campo Tipo de abajo:

The screenshot shows the "Order" window for USDJPY. The window title is "Order #6615022 sell 0.01 USDJPY at 78.646 sl: 0.000 tp: 0.000". The window contains a price chart on the left and a configuration panel on the right.

Price Chart (USDJPY): The chart shows a price range from 78.519 to 78.552. The current price is 78.552. A horizontal line is drawn at 78.522, which is highlighted in red.

Configuration Panel:

- Symbol: USDJPY, US Dollar vs Japanese Yen
- Volume: 0.01
- Stop Loss: 0.000
- Take Profit: 0.000
- Comment: (empty)
- Type: Pending Order
- Pending Order Type: Buy Limit (selected in the dropdown menu)
- at price: (empty)
- Expiry: 8/28/2012 15:55
- Place button

Open price you set must differ from market price by at least 80 pips.

Rellene el volumen, Stop-Loss y Take Profit campos como lo haría al abrir una posición regular.

En el apartado de Orden Pendiente, elegir el tipo de orden pendiente que desea ejecutar:

1. Buy Limit (Entrada Límite Comprar)
2. Sell Limit (Entrada Límite Venta)
3. Buy Stop (Entrada Stop Compra)
4. Sell Stop (Entrada Stop Venta)

Después de elegir el tipo de orden, seleccionar el precio que desea entrar en el comercio y la fecha de expiración de la orden. Esto se hace en el campo A Precio y caducidad (Expiración) field. Después de llenar todos los campos anteriores, haga clic en el Efectuar botón para realizar su pedido pendiente.

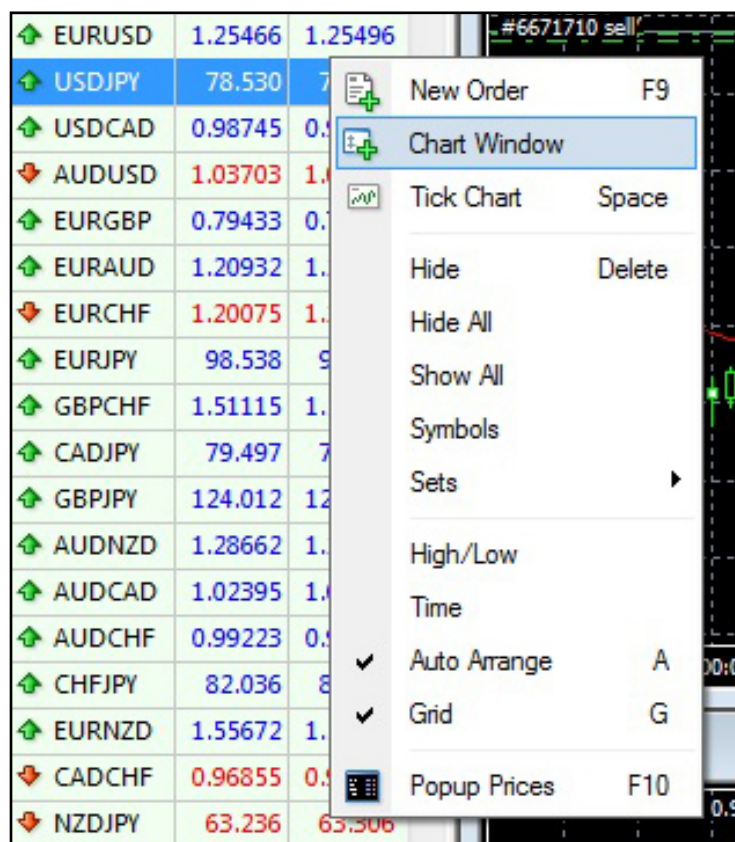
Modificación de una Orden Pendiente

Para modificar una orden pendiente, simplemente haga clic en el orden pendiente que aparece en la pestaña de Operaciones en la parte baja de la pantalla. Ahora puede modificar el precio que desea entrar en el comercio como así como el stop-loss / take profit.

*USO DE GRAFICOS MT4

Cómo abrir un gráfico en MT4?

En la ventana de Market Watch, haga clic derecho en el instrumento deseado y seleccione Gráfico Ventana.



Una ventana de gráfico, con el instrumento elegido, se abrirá.

Tipos de Gráficas

MetaTrader 4 le permite elegir entre tres tipos de gráficos diferentes:

- } Gráfico de líneas
- } Gráfico de barras
- } Gráfico Candlestick

Gráfico de línea

El gráfico de líneas es el tipo más básico del programa. La línea se muestra en el gráfico de precios individuales conecta más de un período de tiempo seleccionado. El más popular Line es el gráfico diario. Aunque cualquier momento del día podría trazar, la mayoría de los comerciantes se centran en el precio de cierre, que consideran el más importante; sin embargo, esto presenta un problema inmediato: al utilizar un gráfico diario Line, uno no puede ver la actividad de precios que ocurre durante el resto del día.



Gráfico de barras

Cada barra vertical representa un período de actividad precio desde el período elegido, lo que podría ser tan corto como 1 minuto para ver los gráficos intradía o tan largo como varios años históricos. En un gráfico diario, la vertical barra representa el comercio de un día por el cual:

*La parte superior de la barra representa el precio alto del mercado.

*La parte inferior de la barra representa el precio bajo del mercado.

*La línea izquierda en la barra indica el precio de apertura.

*La línea a la derecha en la barra indica el precio de cierre.



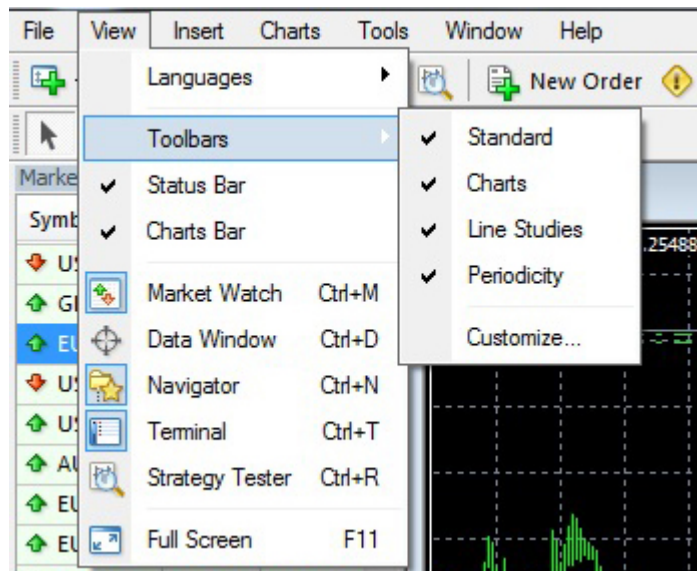
Gráfico Candlestick

El gráfico de velas está relacionado con el gráfico de barras, ya que también representa los cuatro grandes: precios altos, bajos, apertura y cierre. Cada vela representa una escala de tiempo de su elección. Los siguientes escalas de tiempo son ofrecidos por diferentes gráficos: **1 min, 15 min, 30 min, 1 hora, 2 horas, 4 horas, 8 horas, diario, semanal y mensual**. Por ejemplo, en el siguiente gráfico de 4 horas, cada vela representa 4 horas de rango de operación y es se muestra como "apertura" o "cierre".



*Un candelabro abierto representa un cierre más alto que la apertura y se muestra en azul.

*Un candelabro cerrado representa un cierre mas bajo la apertura y se muestra en rojo.



M30 Gráfico 30 Minuto
H1 Gráfico 1 Hora
H4 Gráfico 4 horas
D1 Gráfico diario
W1 Gráfico semanal
Minnesota Carta Mensual
M1 Gráfico 1 minuto
M 5 Gráfico Minuto
M15 Gráfico 15 Minuto

*Cambiar el símbolo en un gráfico

Con el botón izquierdo del ratón oprimido, elija el símbolo en la ventana de Market Watch y lo arrastra hacia el centro de un gráfico y suelte el botón

The screenshot displays a trading platform interface with the following components:

- Market Watch Table:** A table listing various financial instruments with columns for Symbol, Bid, Ask, Volume, High, and Low. XAUUSD is highlighted in yellow.
- US30,M1 Chart:** A candlestick chart for the US30 index on a 1-minute timeframe. It includes a MACD indicator at the bottom. A red arrow points from the XAUUSD symbol in the Market Watch table to this chart.
- EURUSD,H4 Chart:** A candlestick chart for the EURUSD pair on a 4-hour timeframe, featuring a CCI(14) indicator.
- CRUDE_V15,H4 Chart:** A candlestick chart for Crude Oil (V15) on a 4-hour timeframe.
- USDMXN,H1 Chart:** A candlestick chart for the USDMXN pair on a 1-hour timeframe.
- Navigator Panel:** Located on the left, it shows a tree view of the account structure, including GFC, Accounts, and Indicators.
- Order Entry Table:** At the bottom, it shows account balances: Balance: 1 076.63 USD, Equity: 1 076.63, Free margin: 1 076.63.